

LC-390R 카메라 프리셋 설정법

- 카메라추적 프리셋 세팅

1) 마이크 번호 확인

마이크를 모두 OFF 한 상태에서 해당 마이크를 ON 한 후 LC-390R에서 마이크가 몇 번 마이크인지 확인

- MIC ON 후 LC-390R 장비의 LCD 창에 마이크 번호(프리셋으로 표현)가 표시됨



프리셋 저장이
안되어 있는 경우

해당마이크 번호



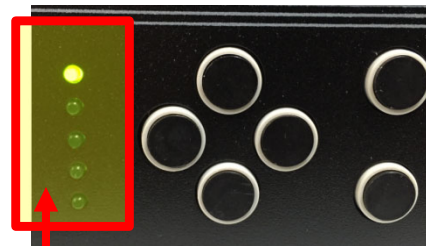
12번 마이크의
프리셋이 저장되어 있는 경우

LC-390R 카메라 프리셋 설정법

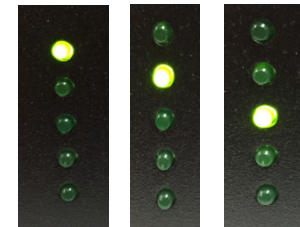
- 카메라추적 프리셋 세팅

2) 해당 마이크에 사용될 카메라 번호 선택

LC-390R의 "Mode" 키를 눌러 원하는 카메라 선택(mode 키를 누를때 마다 1->2->3->1->2->3->1..... 반복됨)



선택된 카메라 표시 LED

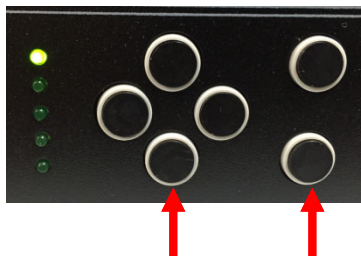


1번
카메라
선택됨

2번
카메라
선택됨

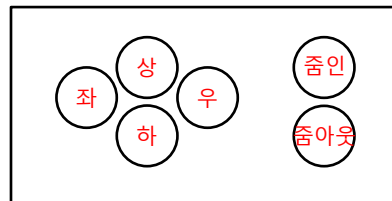
3번
카메라
선택됨

3) 자리에 위치한 화자에 맞게 선택한 카메라 위치 지정(상/하/좌/우 줌인/줌아웃 이용)



상하좌우
이동키

줌인/줌아웃
이동키



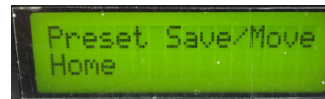
LC-390R 카메라 프리셋 설정법

- 카메라추적 프리셋 세팅

4) "Fun" 키를 살짝 눌러 PTZ 모드에서 Preset Save/Move 모드로 이동 (누를때 마다 2가지 모드가 반복적으로 선택됨)



Preset save 모드 와
PTZ 모드 선택 버튼



Preset Save 모드

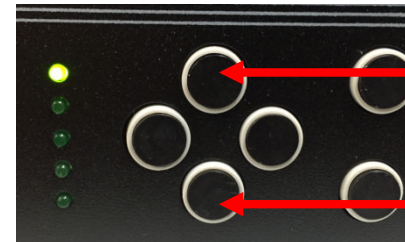


PTZ Mode
(카메라 자동 추적 모드)

5) 마이크번호(프리셋번호)로 숫자 이동



마이크번호(프리셋번호) 표시창



숫자 1씩 증가

숫자 1씩 감소

6) 마이크번호로 이동한 후 "Enter" 버튼을 2초간 눌러 저장 (LCD 창에 해당 번호 **OK** 표시)



2초간 클릭



해당 마이크 번호

LC-390R 카메라 프리셋 설정법

- 카메라추적 프리셋 세팅

7) 프리셋 저장 후 "Fun" 키를 살짝 눌러 PTZ 모드로 전환



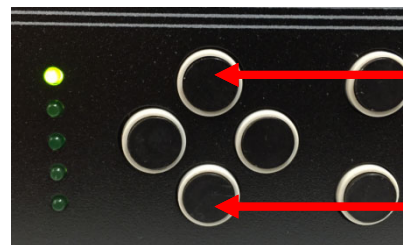
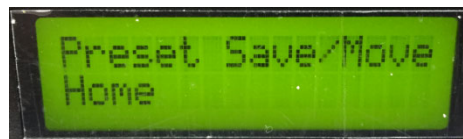
8) 저장 완료

9) 다른마이크도 동일한 방법으로 설정 (방법 1~7번)

10) 홈 프리셋 저장(홈프리셋은 모든 마이크가 꺼졌을 때 전체샷을 말함)

방법 1~7번과 동일하나 "5) 마이크번호(프리셋번호)로 숫자 이동" 에서 숫자를 "Home"으로 설정

HOME = 0번 임. (숫자 증가키나 감소키로 1번 아래번호로 이동하면 HOME으로 표시됨)



숫자 1씩 증가

숫자 1씩 감소